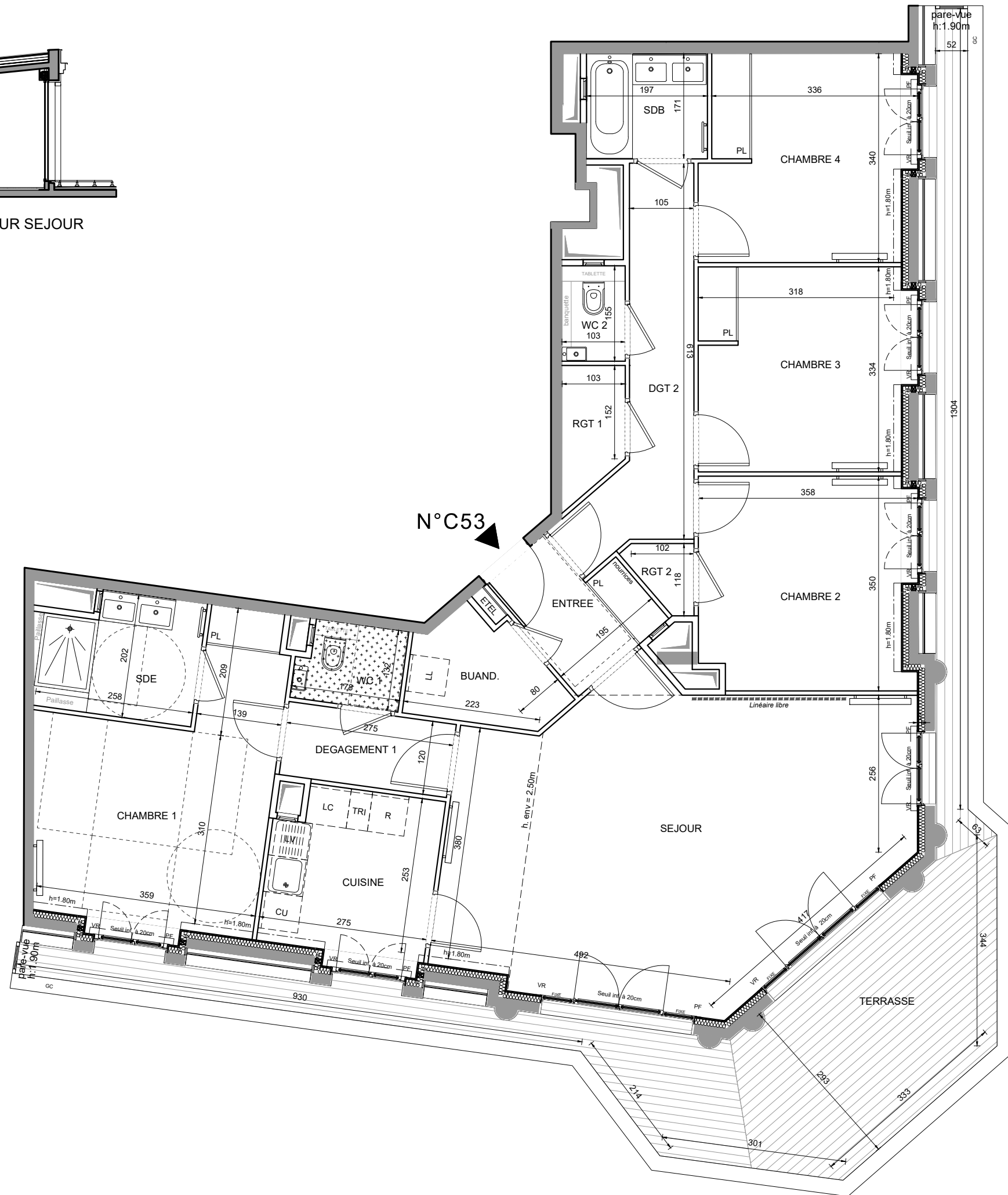


COUPE DE PRINCIPE SUR SEJOUR

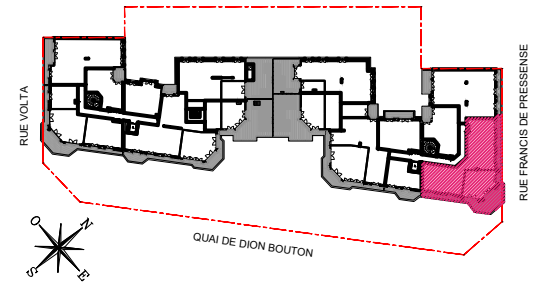


N° C53

PUTEAUX

QUAI DE DION-BOUTON

3-5, Quai de Dion-Bouton - 92800 PUTEAUX



HALL C

APPARTEMENT DE 5 PIECES

n° C53 au R+5

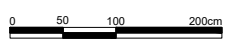
ENTREE	3,94 m ²
SEJOUR	34,17 m ²
CUISINE	7,22 m ²
CHAMBRE 1	15,24 m ²
CHAMBRE 2	11,67 m ²
CHAMBRE 3	11,19 m ²
CHAMBRE 4	10,99 m ²
SALLE DE BAIN	3,37 m ²
SALLE D'EAU	4,93 m ²
WC 1	2,18 m ²
WC 2	1,60 m ²
RANGEMENT 1	2,02 m ²
RANGEMENT 2	0,99 m ²
BUANDERIE	3,72 m ²
DEGAGEMENT 1	3,30 m ²
DEGAGEMENT 2	7,81 m ²
SURFACE TOTALE HABITABLE	124,34 m²
SURFACE H<1.80M	1,24 m ²
TERRASSE	30,68 m ²
SURFACE TOTALE HABITABLE ET ANNEXE	156,26 m²

LEGENDE

VR	volet roulant	R	réfrigérateur
GC	garde-corps	LV	lave-vaisselle
	soffite/faux plafond	LL	lave-linge
ETEL	esp tech elec du logt	CU	cuisson
PL	placard	TRI	tri sélectif
	sèche-serviette	LC	linéaire complémentaire
	radiateur	---	retombée de poutre
	fenêtre		fenêtre fixe

Indice A Mai 2024

Echelle : graphique



Conformément à la réglementation, ce plan est :

EVOLUTIF **PMR**

Nota : Les surfaces des placards sont comprises dans celles des pièces où ils se situent. Des modifications sont susceptibles d'être apportées à ce plan en fonction des nécessités techniques et réglementaires de la réalisation, tant en ce qui concerne les dimensions libres que l'équipement. Les soffites, faux-plafonds, retombées, gaines techniques, canalisations, trappes de visite, descentes d'eaux pluviales, équipements électriques, ne sont pas systématiquement représentés ou le sont à titre indicatif. Les dimensions et les implantations des appareils de chauffage, lorsqu'ils sont représentés, sont indicatifs et seront soumis à la conformité de l'étude thermique. La forme des jardins (pente, talus...) n'est pas toujours représentée ou l'est à titre indicatif. La végétation éventuellement représentée n'est pas contractuelle. »

EMERIGE

Novaxia
Investissement